



Expertos en Fabricación Digital
Experts in Digital Fabrication



Programa Curso de Autodesk Revit Arquitectura Iniciación

Lugar: Controlmad Advanced Design Center, MADRID
Horas: 30



- A la finalización del curso, y siempre que el alumno haya asistido al 80% de las clases, se le otorgará un diploma oficial acreditativo del curso.
- Curso intensivo de plazas limitadas, dotado de un puesto informático por alumno
- Si tienes alguna consulta o duda, ponte en contacto con nosotros en horario de 9:00 - 18:00 en el teléfono 915393366 o vía email en formacion@controlmad.com

Derechos de propiedad intelectual

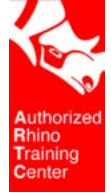
A menos que esté expresamente permitido por Controlmad Advanced Design Center SL y Esteban Castro, este programa no podrá reproducirse, distribuirse, publicar, transmitir, modificar, adaptar, traducir, exhibir, distribuir, vender, conceder bajo licencia, interpretar públicamente, preparar obras derivadas o utilizar o explotar de cualquier otra manera el contenido. Puede usar una copia de partes del Contenido y almacenarla en un ordenador personal únicamente para su visualización y utilización personal sin fines comerciales ni docentes, siempre que no elimine ni cambie ninguna mención de derechos de propiedad intelectual, marca comercial u otra información de propiedad o de reserva de derechos. El derecho limitado antes mencionado no le otorga propiedad alguna sobre ningún contenido. A excepción de lo expresamente indicado anteriormente, de ningún punto incluido podrá interpretarse que se confiere (de forma indirecta, por actos propios, o de cualquier otra manera) licencia o derecho alguno sobre cualquier Contenido protegido por derechos de autor o por cualquier otro derecho de propiedad intelectual e industrial.



Expertos en Fabricación Digital
Experts in Digital Fabrication



AUTODESK
REVIT



CURSO REVIT INICIACIÓN ARQUITECTURA

Los proyectos de Revit, en todas sus especialidades, no son una representación planimétrica o un modelo 3D, son la base para la gestión de datos y el intercambio de la información de un proyecto :

Cada elemento modelado, tiene información que corresponde a catálogos reales del mercado, que puedes descargar rápidamente de la web y guardarlos en tu biblioteca de proyectos: Rocca, Ikea, 3M, Bathco, Hermans Millers, entre otros, materiales, revestimientos, mobiliario, aparatos sanitarios, enchufes, muebles de obra, etc, con toda su información técnica para desarrollar bases de datos de elementos, costos y proveedores, lo que ayuda a controlar y prever cambios en los presupuestos y cualquier tipo de error / interferencia / coalición, incorporar variables de tiempo y dinero, permitiendo tomar las mejores decisiones en todo el proceso de diseño y ejecución del proyecto, integrar dibujos CAD al espacio de trabajo de Revit, importar/exportar a otros softwares y lo más importante, automatizar cambios en esos pequeños detalles que se traducen directamente a reducir las horas de trabajo frente a la pantalla.

Cómo añadir un valor agregado a tus proyectos de arquitectura en 3 pasos: Modelado, Planificación y Escenas de renderizado

OBJETIVOS :

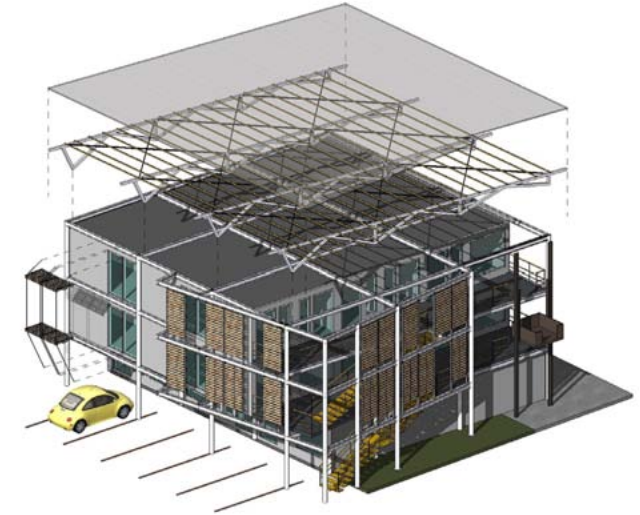
Ofrecer los conceptos básicos del modelado tridimensional, así como desarrollar destreza práctica en la implementación de esta herramienta, al campo de la representación de espacios.

METODOLOGÍA:

Los estudiantes podrán participar de manera activa desarrollando un proyecto parcial iniciado en clase y desarrollado de manera individual que determinará la capacidad de manejo del estudiante con el programa.

REQUISITOS :

- Conocimientos a nivel usuario Sistema operativo Windows
- Conocimientos de dibujo arquitectónico básico: Plantas, secciones, alzados. Espacialidad en 3D.

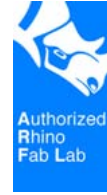




Expertos en Fabricación Digital
Experts in Digital Fabrication



AUTODESK
REVIT



CONTENIDOS

Introducción a Autodesk Revit

Presentación del curso y cronograma a trabajar:

- . Reconocimiento de la interfaz básica del programa
- . Repaso de conceptos
- . Herramientas Básicas Módulo de modificaciones

Modelado 1

Levantamiento de paredes:

- . Creación y Edición de Paredes
- . Muros cortina

Modelado 2

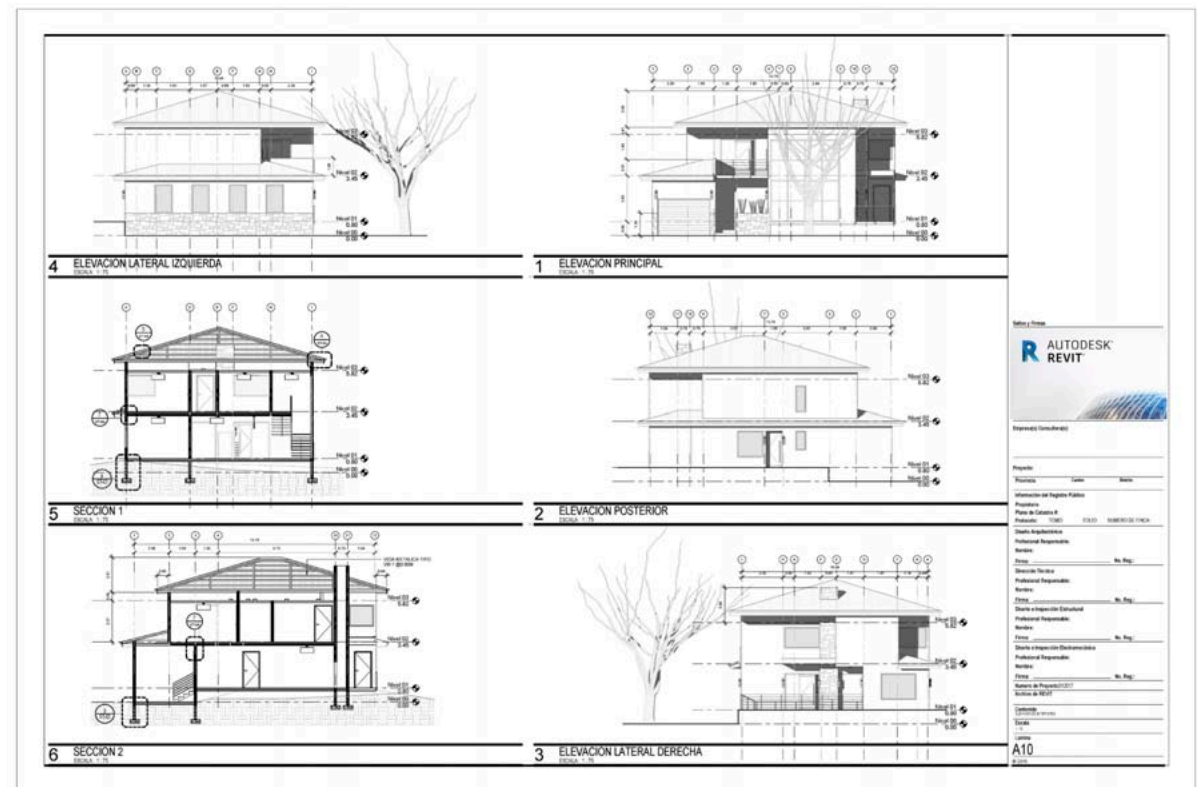
Elementos constructivos:

- . Puertas
- . Ventanas
- . Columnas
- . Componentes

Modelado 3

Elementos Constructivos:

- . Pisos
- . Techos falsos





Expertos en Fabricación Digital
Experts in Digital Fabrication



AUTODESK
REVIT



Modelado 4

Elementos Constructivos:

- . Cubiertas
- . Dibujo y modelado tridimensional
- . Utilización de las herramientas gráficas

Modelado 5

Elementos de circulación:

- . Rampas
- . Escaleras
- . Baranda

Módulo estructural

Cimentaciones y losas
Herramientas Estructurales



TABLES AND DIAGRAMS:

- TABLE DE PUERTAS Y ACCESORIOS
- TABLE DE PUERTAS TÍPO A
- TABLE DE PUERTAS TÍPO B
- TABLE DE PUERTAS TÍPO C
- TABLE DE ACABADOS EN PAREDES
- TABLE DE ACABADOS EN PISOS
- TABLE DE ACABADOS EN CIELOS
- TABLE DE HERRAJES
- TABLE DE LUMINARIAS

LOCALIZACIÓN

UBICACION

INFORMACION DEL PROYECTO

DIRECTORIO

INDICE