



Expertos en Fabricación Digital
Experts in Digital Fabrication



AUTODESK
REVIT



Programa Curso de Autodesk Revit Arquitectura Iniciación

Lugar: Controlmad Advanced Design Center, MADRID
Horas: 30



- A la finalización del curso, y siempre que el alumno haya asistido al 80% de las clases, se le otorgará un diploma oficial acreditativo del curso.
- Curso intensivo de plazas limitadas, dotado de un puesto informático por alumno
- Si tienes alguna consulta o duda, ponte en contacto con nosotros en horario de 9:00 - 18:00 en el teléfono 915393366 o vía email en formacion@controlmad.com

Derechos de propiedad intelectual

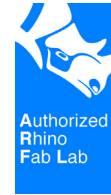
A menos que esté expresamente permitido por Controlmad Advanced Design Center SL y Carolina Orellana, este programa no podrá reproducirse, distribuirse, publicar, transmitir, modificar, adaptar, traducir, exhibir, distribuir, vender, conceder bajo licencia, interpretar públicamente, preparar obras derivadas o utilizar o explotar de cualquier otra manera el contenido. Puede usar una copia de partes del Contenido y almacenarla en un ordenador personal únicamente para su visualización y utilización personal sin fines comerciales ni docentes, siempre que no elimine ni cambie ninguna mención de derechos de propiedad intelectual, marca comercial u otra información de propiedad o de reserva de derechos. El derecho limitado antes mencionado no le otorga propiedad alguna sobre ningún contenido. A excepción de lo expresamente indicado anteriormente, de ningún punto incluido podrá interpretarse que se confiere (de forma indirecta, por actos propios, o de cualquier otra manera) licencia o derecho alguno sobre cualquier Contenido protegido por derechos de autor o por cualquier otro derecho de propiedad intelectual e industrial.



Expertos en Fabricación Digital
Experts in Digital Fabrication



AUTODESK
REVIT



CURSO REVIT INICIACIÓN ARQUITECTURA

Los proyectos de Revit, en todas sus especialidades, no son una representación planimétrica o un modelo 3D, son la base para la gestión de datos y el intercambio de la información de un proyecto :

Cada elemento modelado, tiene información que corresponde a catálogos reales del mercado, que puedes descargar rápidamente de la web y guardarlos en tu biblioteca de proyectos: Rocca, Ikea, 3M, Bathco, Hermans Millers, entre otros, materiales, revestimientos, mobiliario, aparatos sanitarios, enchufes, muebles de obra, etc, con toda su información técnica para desarrollar bases de datos de elementos, costos y proveedores, lo que ayuda a controlar y prever cambios en los presupuestos y cualquier tipo de error / interferencia / coalición, incorporar variables de tiempo y dinero, permitiendo tomar las mejores decisiones en todo el proceso de diseño y ejecución del proyecto, integrar dibujos CAD al espacio de trabajo de Revit, importar/exportar a otros softwares y lo más importante, automatizar cambios en esos pequeños detalles que se traducen directamente a reducir las horas de trabajo frente a la pantalla.

Cómo añadir un valor agregado a tus proyectos de arquitectura en 3 pasos: Modelado, Planificación y Escenas de renderizado

OBJETIVOS :

El objetivo del Curso es proporcionar una formación 100% práctica al alumno preparándole para integrarse al mercado laboral dentro de los departamentos de Arquitectura – Interiorismo – Reformas de empresas del sector de la edificación, con un dominio completo de la plataforma BIM – AUTODESK

REVIT ARQUITECTURA, en dos fases de formación :

-Introducción al Entorno BIM REVIT ARQUITECTURA. Modelado y Gestión de datos
(curso de iniciación al que se refiere este programa)

-AVANZADO: Gestión de datos y Planificación de Proyecto (curso de continuación)

REQUISITOS :

-Conocimientos a nivel usuario Sistema operativo Windows

-Conocimientos de dibujo arquitectónico básico: Plantas, secciones, alzados. Espacialidad en 3D.

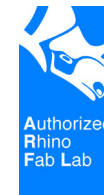




Expertos en Fabricación Digital
Experts in Digital Fabrication



AUTODESK
REVIT



CONTENIDOS

Introducción a metodología BIM.

- Qué es BIM y diferencias con CAD
- Interfaz de usuario de Revit
 - Formatos de Archivos
 - Barra de herramientas
 - Navegador de Proyectos
 - Propiedades
 - Configuración de Interfaz de usuario
- ¿Qué es un parámetro?
- Tipos de parámetros Compartido / de Proyecto

Gestión básica de un proyecto : Antes de comenzar a modelar

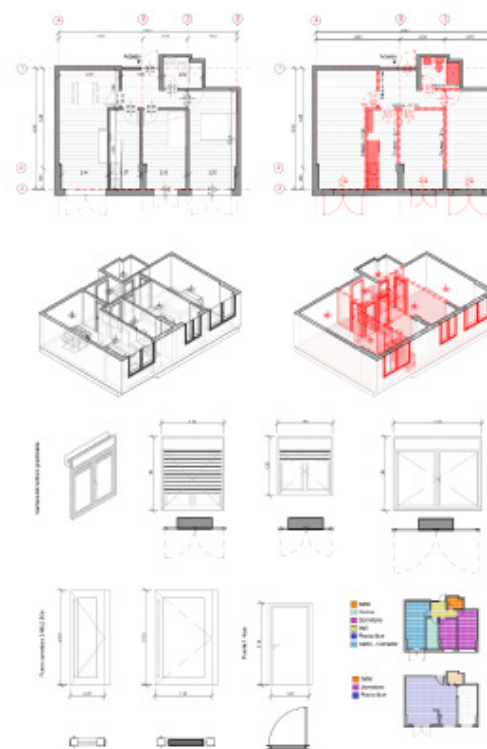
- Plantillas de Proyecto
- Configuración básica de Plantilla de Proyecto
 - Unidades de proyecto
 - Información del proyecto
 - La importancia de los niveles
 - Rejillas
 - Emplazamiento y ubicación del proyecto : Norte real - de proyecto
 - Organización del Navegador de Proyectos

Integración con otras aplicaciones

- Inserción y Vínculos Referencia de Plantilla AutoCad

Introducción a Familias

- Familias y tipos de Familia
 - Introducción y teoría : ¿Cómo se estructuran?
 - Familias de sistema
 - Familias de Modelo
 - Familias de Anotación
 - Familias In situ



SUPERFICIES DE REFORMA

Tipos	Resumen	Perímetro	Área	Cuota asst	Cuota nominativa
Superficie PTA	1	12.54	122.47	481.08	481.08
Superficie PTA	2	88.49	48.88	481.08	481.08
Superficie PTA	3	1.14	10.01	481.08	481.08

DWG_Muros

Resumen	Área	Volumen	Cuota asst	Cuota nominativa
Superficie PTA	1	4.21 m ²	4.81 m ³	481.08
Superficie PTA	2	12.17 m ²	13.80 m ³	481.08
Superficie PTA	3	1.14 m ²	1.28 m ³	481.08
Superficie PTA	4	0.54 m ²	0.61 m ³	481.08
Superficie PTA	5	7.12 m ²	8.04 m ³	481.08
Superficie PTA	6	0.28 m ²	0.32 m ³	481.08
Superficie PTA	7	0.28 m ²	0.32 m ³	481.08
Superficie PTA	8	0.28 m ²	0.32 m ³	481.08
Superficie PTA	9	0.28 m ²	0.32 m ³	481.08
Superficie PTA	10	0.28 m ²	0.32 m ³	481.08
Superficie PTA	11	0.28 m ²	0.32 m ³	481.08
Superficie PTA	12	0.28 m ²	0.32 m ³	481.08
Superficie PTA	13	0.28 m ²	0.32 m ³	481.08
Superficie PTA	14	0.28 m ²	0.32 m ³	481.08
Superficie PTA	15	0.28 m ²	0.32 m ³	481.08
Superficie PTA	16	0.28 m ²	0.32 m ³	481.08
Superficie PTA	17	0.28 m ²	0.32 m ³	481.08
Superficie PTA	18	0.28 m ²	0.32 m ³	481.08
Superficie PTA	19	0.28 m ²	0.32 m ³	481.08
Superficie PTA	20	0.28 m ²	0.32 m ³	481.08
Superficie PTA	21	0.28 m ²	0.32 m ³	481.08
Superficie PTA	22	0.28 m ²	0.32 m ³	481.08
Superficie PTA	23	0.28 m ²	0.32 m ³	481.08
Superficie PTA	24	0.28 m ²	0.32 m ³	481.08
Superficie PTA	25	0.28 m ²	0.32 m ³	481.08
Superficie PTA	26	0.28 m ²	0.32 m ³	481.08
Superficie PTA	27	0.28 m ²	0.32 m ³	481.08
Superficie PTA	28	0.28 m ²	0.32 m ³	481.08
Superficie PTA	29	0.28 m ²	0.32 m ³	481.08
Superficie PTA	30	0.28 m ²	0.32 m ³	481.08
Superficie PTA	31	0.28 m ²	0.32 m ³	481.08
Superficie PTA	32	0.28 m ²	0.32 m ³	481.08
Superficie PTA	33	0.28 m ²	0.32 m ³	481.08
Superficie PTA	34	0.28 m ²	0.32 m ³	481.08
Superficie PTA	35	0.28 m ²	0.32 m ³	481.08
Superficie PTA	36	0.28 m ²	0.32 m ³	481.08
Superficie PTA	37	0.28 m ²	0.32 m ³	481.08
Superficie PTA	38	0.28 m ²	0.32 m ³	481.08
Superficie PTA	39	0.28 m ²	0.32 m ³	481.08
Superficie PTA	40	0.28 m ²	0.32 m ³	481.08
Superficie PTA	41	0.28 m ²	0.32 m ³	481.08
Superficie PTA	42	0.28 m ²	0.32 m ³	481.08
Superficie PTA	43	0.28 m ²	0.32 m ³	481.08
Superficie PTA	44	0.28 m ²	0.32 m ³	481.08
Superficie PTA	45	0.28 m ²	0.32 m ³	481.08
Superficie PTA	46	0.28 m ²	0.32 m ³	481.08
Superficie PTA	47	0.28 m ²	0.32 m ³	481.08
Superficie PTA	48	0.28 m ²	0.32 m ³	481.08
Superficie PTA	49	0.28 m ²	0.32 m ³	481.08
Superficie PTA	50	0.28 m ²	0.32 m ³	481.08
Superficie PTA	51	0.28 m ²	0.32 m ³	481.08
Superficie PTA	52	0.28 m ²	0.32 m ³	481.08
Superficie PTA	53	0.28 m ²	0.32 m ³	481.08
Superficie PTA	54	0.28 m ²	0.32 m ³	481.08
Superficie PTA	55	0.28 m ²	0.32 m ³	481.08
Superficie PTA	56	0.28 m ²	0.32 m ³	481.08
Superficie PTA	57	0.28 m ²	0.32 m ³	481.08
Superficie PTA	58	0.28 m ²	0.32 m ³	481.08
Superficie PTA	59	0.28 m ²	0.32 m ³	481.08
Superficie PTA	60	0.28 m ²	0.32 m ³	481.08
Superficie PTA	61	0.28 m ²	0.32 m ³	481.08
Superficie PTA	62	0.28 m ²	0.32 m ³	481.08
Superficie PTA	63	0.28 m ²	0.32 m ³	481.08
Superficie PTA	64	0.28 m ²	0.32 m ³	481.08
Superficie PTA	65	0.28 m ²	0.32 m ³	481.08
Superficie PTA	66	0.28 m ²	0.32 m ³	481.08
Superficie PTA	67	0.28 m ²	0.32 m ³	481.08
Superficie PTA	68	0.28 m ²	0.32 m ³	481.08
Superficie PTA	69	0.28 m ²	0.32 m ³	481.08
Superficie PTA	70	0.28 m ²	0.32 m ³	481.08
Superficie PTA	71	0.28 m ²	0.32 m ³	481.08
Superficie PTA	72	0.28 m ²	0.32 m ³	481.08
Superficie PTA	73	0.28 m ²	0.32 m ³	481.08
Superficie PTA	74	0.28 m ²	0.32 m ³	481.08
Superficie PTA	75	0.28 m ²	0.32 m ³	481.08
Superficie PTA	76	0.28 m ²	0.32 m ³	481.08
Superficie PTA	77	0.28 m ²	0.32 m ³	481.08
Superficie PTA	78	0.28 m ²	0.32 m ³	481.08
Superficie PTA	79	0.28 m ²	0.32 m ³	481.08
Superficie PTA	80	0.28 m ²	0.32 m ³	481.08
Superficie PTA	81	0.28 m ²	0.32 m ³	481.08
Superficie PTA	82	0.28 m ²	0.32 m ³	481.08
Superficie PTA	83	0.28 m ²	0.32 m ³	481.08
Superficie PTA	84	0.28 m ²	0.32 m ³	481.08
Superficie PTA	85	0.28 m ²	0.32 m ³	481.08
Superficie PTA	86	0.28 m ²	0.32 m ³	481.08
Superficie PTA	87	0.28 m ²	0.32 m ³	481.08
Superficie PTA	88	0.28 m ²	0.32 m ³	481.08
Superficie PTA	89	0.28 m ²	0.32 m ³	481.08
Superficie PTA	90	0.28 m ²	0.32 m ³	481.08
Superficie PTA	91	0.28 m ²	0.32 m ³	481.08
Superficie PTA	92	0.28 m ²	0.32 m ³	481.08
Superficie PTA	93	0.28 m ²	0.32 m ³	481.08
Superficie PTA	94	0.28 m ²	0.32 m ³	481.08
Superficie PTA	95	0.28 m ²	0.32 m ³	481.08
Superficie PTA	96	0.28 m ²	0.32 m ³	481.08
Superficie PTA	97	0.28 m ²	0.32 m ³	481.08
Superficie PTA	98	0.28 m ²	0.32 m ³	481.08
Superficie PTA	99	0.28 m ²	0.32 m ³	481.08
Superficie PTA	100	0.28 m ²	0.32 m ³	481.08

DWG_Puertas

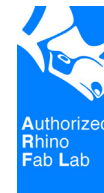
Resumen	Área	Volumen	Cuota asst	Cuota nominativa
Superficie PTA	1	0.28 m ²	0.32 m ³	481.08
Superficie PTA	2	0.28 m ²	0.32 m ³	481.08
Superficie PTA	3	0.28 m ²	0.32 m ³	481.08
Superficie PTA	4	0.28 m ²	0.32 m ³	481.08
Superficie PTA	5	0.28 m ²	0.32 m ³	481.08
Superficie PTA	6	0.28 m ²	0.32 m ³	481.08
Superficie PTA	7	0.28 m ²	0.32 m ³	481.08
Superficie PTA	8	0.28 m ²	0.32 m ³	481.08
Superficie PTA	9	0.28 m ²	0.32 m ³	481.08
Superficie PTA	10	0.28 m ²	0.32 m ³	481.08
Superficie PTA	11	0.28 m ²	0.32 m ³	481.08
Superficie PTA	12	0.28 m ²	0.32 m ³	481.08
Superficie PTA	13	0.28 m ²	0.32 m ³	481.08
Superficie PTA	14	0.28 m ²	0.32 m ³	481.08
Superficie PTA	15	0.28 m ²	0.32 m ³	481.08
Superficie PTA	16	0.28 m ²	0.32 m ³	481.08
Superficie PTA	17	0.28 m ²	0.32 m ³	481.08
Superficie PTA	18	0.28 m ²	0.32 m ³	481.08
Superficie PTA	19	0.28 m ²	0.32 m ³	481.08
Superficie PTA	20	0.28 m ²	0.32 m ³	481.08
Superficie PTA	21	0.28 m ²	0.32 m ³	481.08
Superficie PTA	22	0.28 m ²	0.32 m ³	481.08
Superficie PTA	23	0.28 m ²	0.32 m ³	481.08
Superficie PTA	24	0.28 m ²	0.32 m ³	481.08
Superficie PTA	25	0.28 m ²	0.32 m ³	481.08
Superficie PTA	26	0.28 m ²	0.32 m ³	481.08
Superficie PTA	27	0.28 m ²	0.32 m ³	481.08
Superficie PTA	28	0.28 m ²	0.32 m ³	481.08
Superficie PTA	29	0.28 m ²	0.32 m ³	481.08
Superficie PTA	30	0.28 m ²	0.32 m ³	481.08
Superficie PTA	31	0.28 m ²	0.32 m ³	481.08
Superficie PTA	32	0.28 m ²	0.32 m ³	481.08
Superficie PTA	33	0.28 m ²	0.32 m ³	481.08
Superficie PTA	34	0.28 m ²	0.32 m ³	481.08
Superficie PTA	35	0.28 m ²	0.32 m ³	481.08
Superficie PTA	36	0.28 m ²	0.32 m ³	481.08
Superficie PTA	37	0.28 m ²	0.32 m ³	481.08
Superficie PTA	38	0.28 m ²	0.32 m ³	481.08
Superficie PTA	39	0.28 m ²	0.32 m ³	481.08
Superficie PTA	40	0.28 m ²	0.32 m ³	481.08
Superficie PTA	41	0.28 m ²	0.32 m ³	481.08
Superficie PTA	42	0.28 m ²	0.32 m ³	481.08
Superficie PTA	43	0.28 m ²	0.32 m ³	481.08
Superficie PTA	44	0.28 m ²	0.32 m ³	481.08
Superficie PTA	45	0.28 m ²	0.32 m ³	481.08
Superficie PTA	46	0.28 m ²	0.32 m ³	481.08
Superficie PTA	47	0.28 m ²	0.32 m ³	481.08
Superficie PTA	48	0.28 m ²	0.32 m ³	481.08
Superficie PTA	49	0.28 m ²	0.32 m ³	481.08
Superficie PTA	50	0.28 m ²	0.32 m ³	481.08
Superficie PTA	51	0.28 m ²	0.32 m ³	481.08
Superficie PTA	52	0.28 m ²	0.32 m ³	481.08
Superficie PTA	53	0.28 m ²	0.32 m ³	481.08
Superficie PTA				



Expertos en Fabricación Digital
Experts in Digital Fabrication



AUTODESK
REVIT



-Introducción al editor de Familias

Plantillas y Categorías

Tipos de parámetros : Tipo / Ejemplar

-Cargar familias desde la Biblioteca: Puertas, Ventanas, Perfiles de barrido y telar, Artefactos Sanitarios, Mobiliario, Iluminación

-Descargar y cargar familias disponibles en la web

-Familias InSitu Consideraciones de modelo.

Teoría y modelado de elementos

-Familias de Sistema

- Herramientas y Propiedades de los elementos

Suelos

Muros básicos / Muros Apilados

Muros cortinas

Techos

Cubiertas

Escaleras por componente/por boceto

Barandillas

Documentación y diseño.

-Familias de Anotación Etiquetas por categoría

-Propiedades de Cotas

-Configuración de visibilidad gráfica Creación de Plantillas de Vista

-Vistas de Planta, Techo reflejado, de plano.

-Habitaciones

-Esquemas y Leyendas de Habitaciones

-Plano de área

-Tablas de planificación De Cantidad : Tabla sup.útiles

De alquiler : Tabla de sup. Construidas.

-Maquetación de láminas Presentación de proyecto.

